



BEUTH HOCHSCHULE FÜR TECHNIK BERLIN  
University of Applied Sciences

# Übungen zur Wirtschaftsinformatik LE00 – Laboreinführung

Prof. Dr. Thomas Off

[www.ThomasOff.de/lehre/beuth/wi1](http://www.ThomasOff.de/lehre/beuth/wi1)



# Inhalt

## Je Gruppe (ca. 45 min)

- Laborausstattung kennenlernen
- Laborumgebung in Betrieb nehmen
- Fragen
- Im Anschluss: Kurze Wiederholungsübung (LE 01, siehe separate Präsentationsfolien)

# Laborausrüstung



**Labor für  
Automatisierungstechnik  
B 045 L**



**Labor für Rechner- und  
Informationssysteme  
D 138 L/D 139 L**



**Labor für  
Informatik-Service  
D 113L/D 114L**





BEUTH HOCHSCHULE FÜR TECHNIK BERLIN  
University of Applied Sciences

Laboreinführung

**LABOR FÜR**

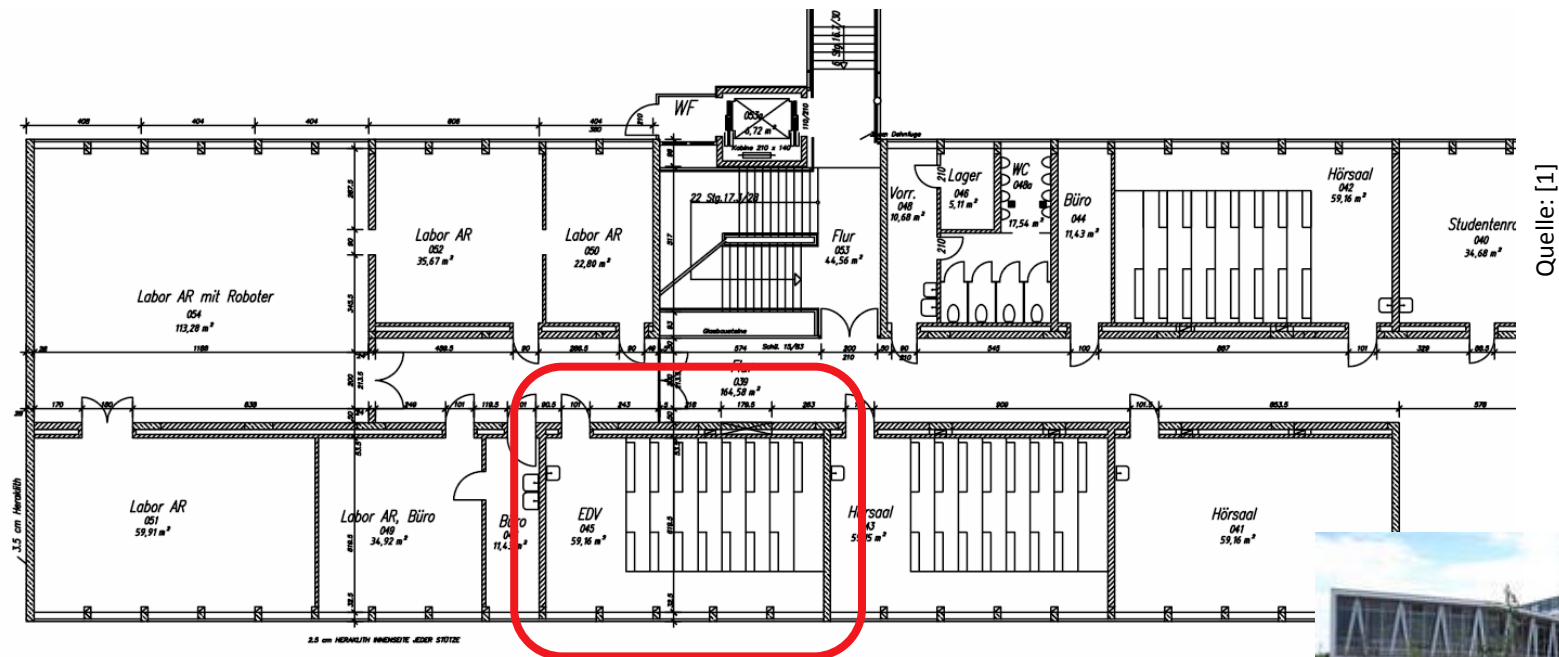
**AUTOMATISIERUNGSTECHNIK**

# Labor für Automatisierungstechnik



## Raum

- B 045 L in Haus Gauß (am Ende des Gangs hinter der Glastür)



Quelle: [1]



Quelle: [1]

## Weitere Informationen

- <http://labor.beuth-hochschule.de/lat/>

# Laborumgebung in Betrieb nehmen



**Starten Sie den Laborrechner, die Anmeldung erfolgt automatisch (wenn nicht wählen Sie den Benutzer, der mit LAT beginnt)**

- Unten rechts

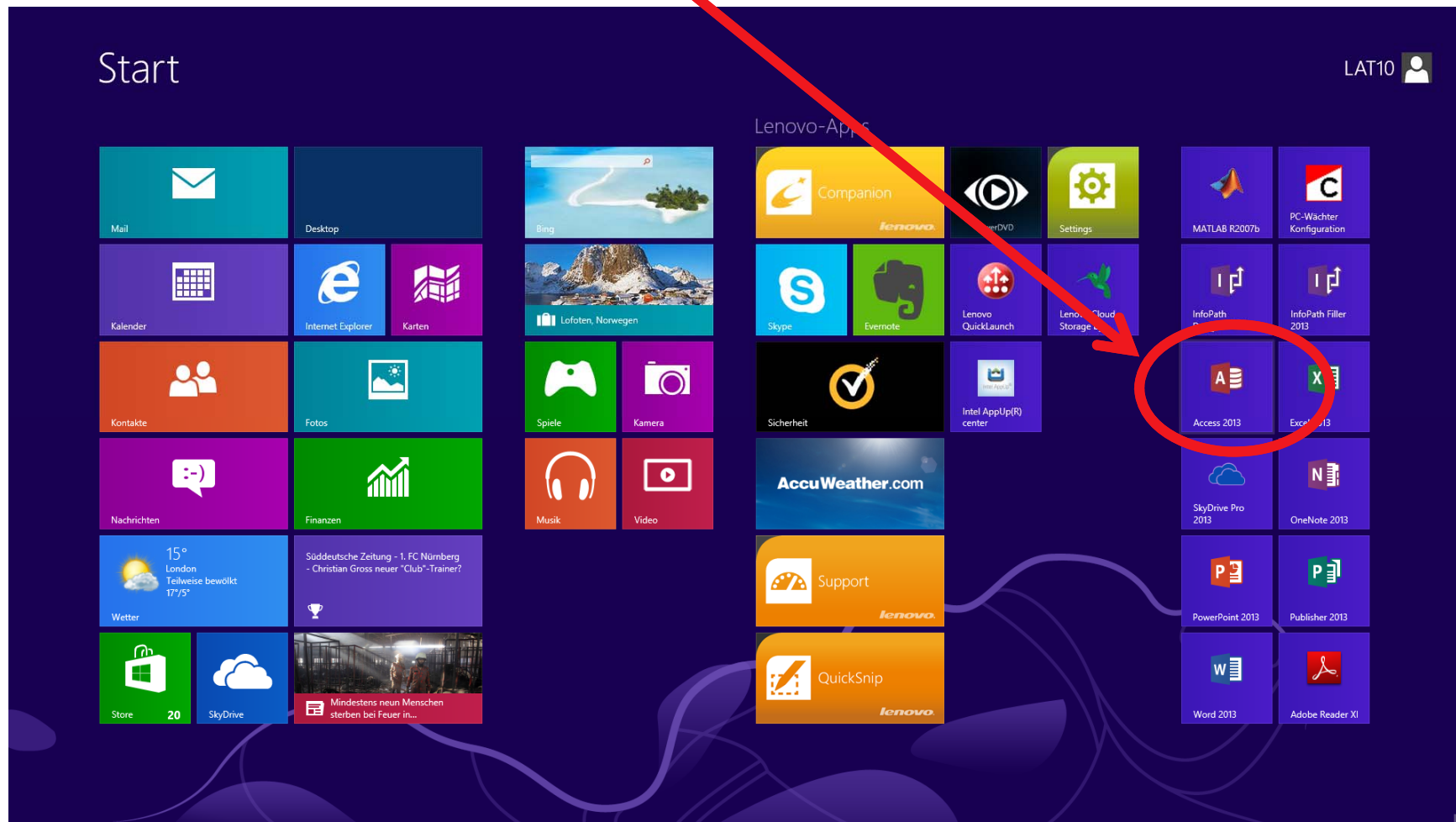


# Laborumgebung in Betrieb nehmen



## MS Access 2013 starten

– Variante 1: Startbildschirm



# Laborumgebung in Betrieb nehmen



## MS Access 2013 starten

– Variante 2: Über Desktop und Icon





# Laborumgebung in Betrieb nehmen



## Wenn Dialog "Das Wichtigste zuerst", dann

- "Später erinnern"
- Zustimmung

Access

Zuletzt verwendet

Sie haben in letzter Zeit keine Dateien geöffnet. Suchen Sie nach einem/i Datei, indem Sie auf "Weitere Dateien öffnen" klicken.

Weitere Dateien öffnen

Nach Onlinevorlagen suchen

Empfohlene Suchbegriffe:

Benutzerdefinierte Web App

**Das Wichtigste zuerst**

Empfohlene Einstellungen verwenden  
Installieren Sie wichtige und empfohlene Updates für Office, Windows und andere Microsoft-Software, und helfen Sie dabei, Office zu verbessern.

Nur Updates installieren  
Wir installieren empfohlene Updates für Office, Windows und andere Microsoft-Software.

**Später nachfragen**  
Solange Sie keine Entscheidung getroffen haben, ist Ihr Computer möglicherweise für Sicherheitsrisiken anfällig.

Die Informationen, die an Microsoft gesendet werden, sollen uns nur helfen und dienen nicht dazu, Sie zu identifizieren oder zu kontaktieren. Wir nehmen den Schutz Ihrer Daten sehr ernst. [Weitere Informationen](#)

ABGERUFEN...

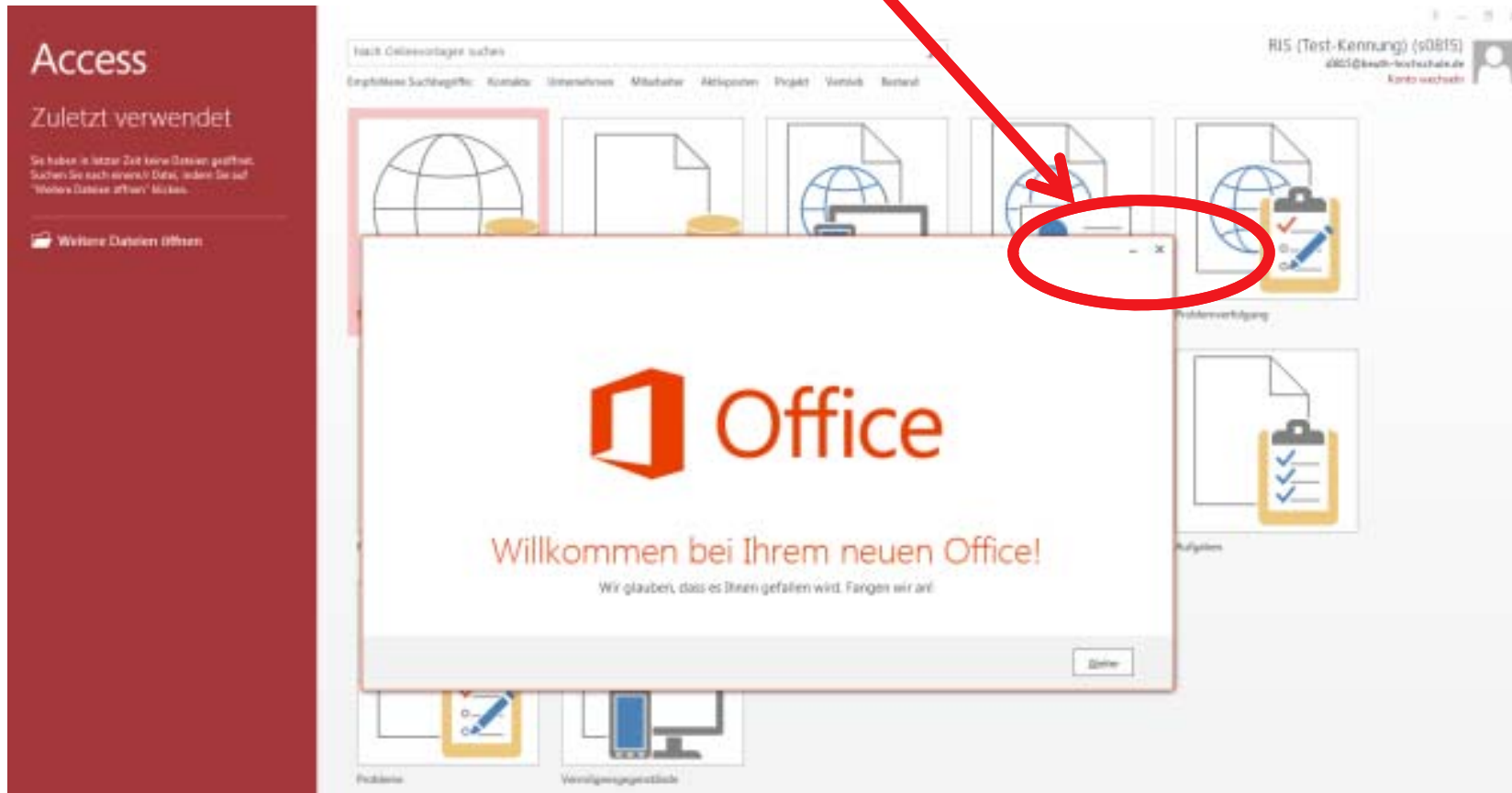
Zustimmen

# Laborumgebung in Betrieb nehmen



## Wenn Dialog "Willkommen bei Ihrem neuen Office!"

- mit X Dialog schließen
- nicht weiter!

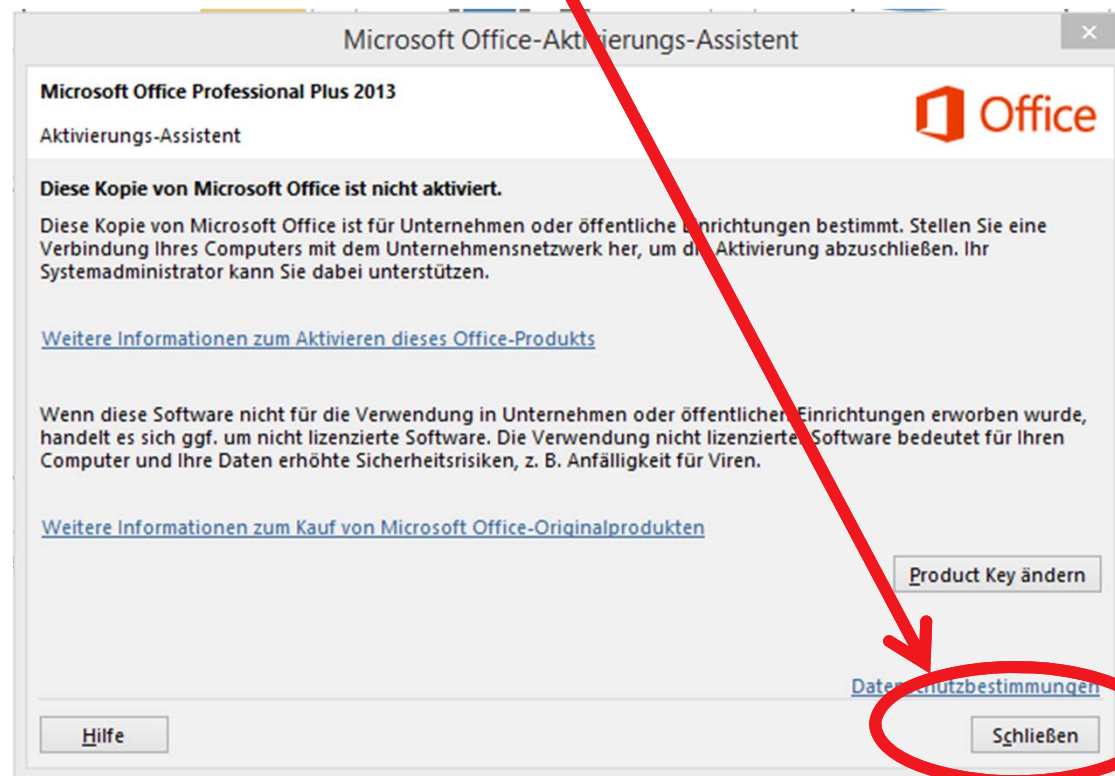


# Laborumgebung nutzen



## Wenn Dialog "Microsoft Office-Aktivierungs-Assistent"

- Keine Sorge, die die Hochschule hat eine Lizenz
- mit „Schließen“ Dialog schließen



# Laborumgebung in Betrieb nehmen



## MS Access 2013

### – Leere Datenbank erstellen

Nach Onlinevorlagen suchen

Empfohlene Suchbegriffe: Kontakte Unternehmen Mitarbeiter Akten Objekt Vertrieb Bestand

Benutzerdefinierte Web App

Leere Desktopdatenbank

Bestandsnachverfolgung

Kontakte

Problemverfolgung

Projektmanagement

Aufgabenverwaltung

Vermögensgegenstände

Projekte

Aufgaben

Probleme

Kontakte

Melden Sie sich an, um Office optimal zu nutzen.  
Weitere Informationen

Ist nicht das Richtige dabei?  
Im oben angezeigten Suchfeld können Sie nach weiteren Vorlagen suchen.

Access

Zuletzt verwendet

Sie haben in letzter Zeit keine Dateien geöffnet. Suchen Sie nach einer/i Datei, indem Sie auf "Weitere Dateien öffnen" klicken.

Weitere Dateien öffnen

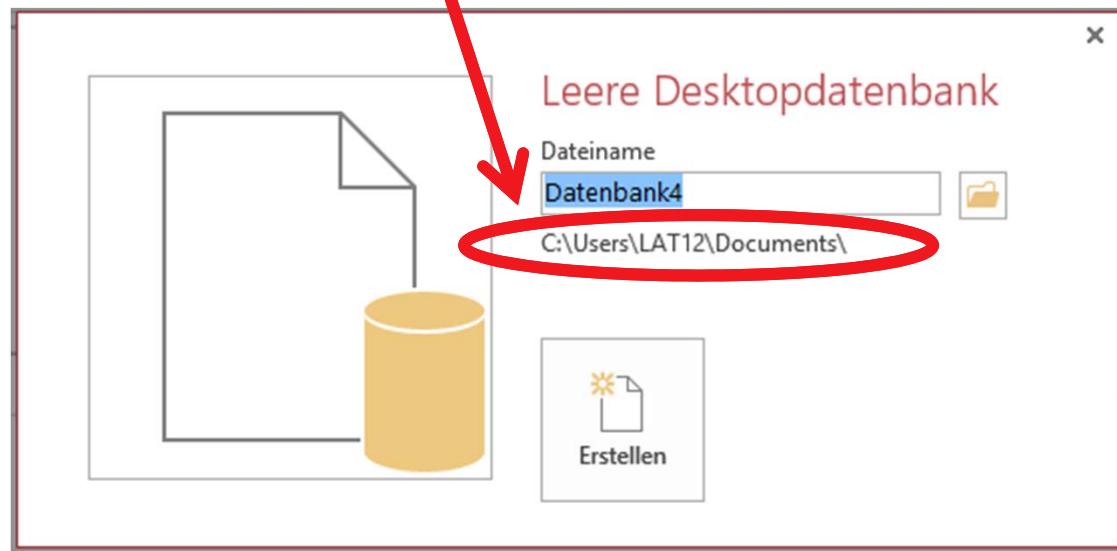
11:42  
09.10.2013



# Laborumgebung nutzen

## MS Access 2013

- Namen vergeben UND
- Ablageort der neuen Datenbank merken!

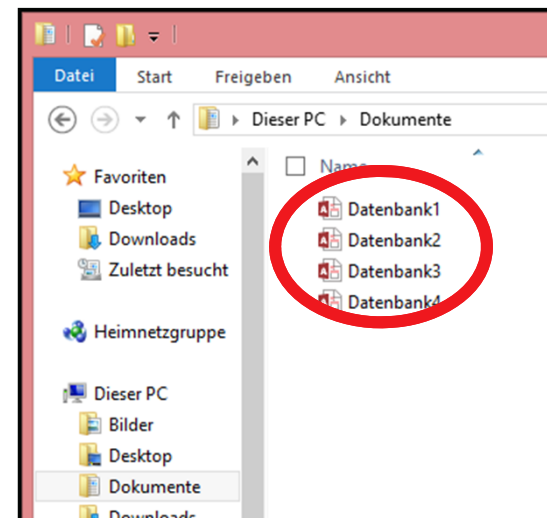
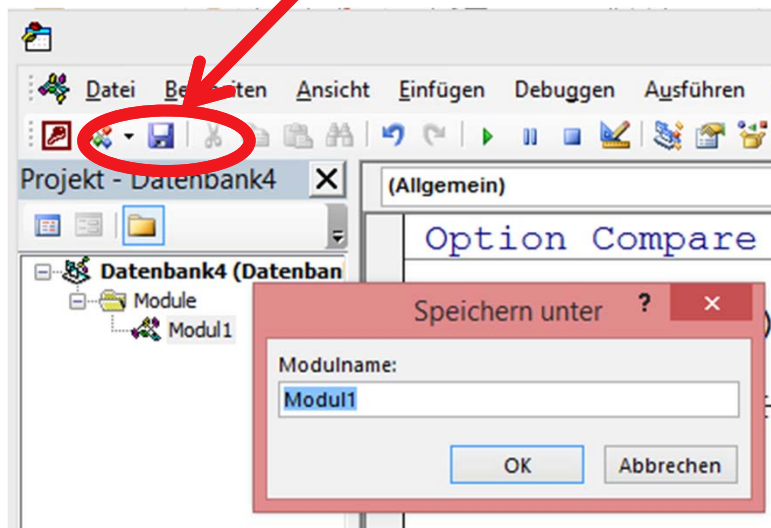


# Laborumgebung nutzen



## MS Access 2013

- Beim Speichern im Visual Basic-Editor (Disketten-Symbol in Symbolleiste) wird eine Datenbank-Datei mit dem Visual Basic-Programm gespeichert.
- Vorschlag „Modul1“ akzeptieren
- Sie müssen diese Datei an einen anderen Ort verschieben, weil sie andernfalls beim Herunterfahren gelöscht wird



# Laborumgebung nutzen

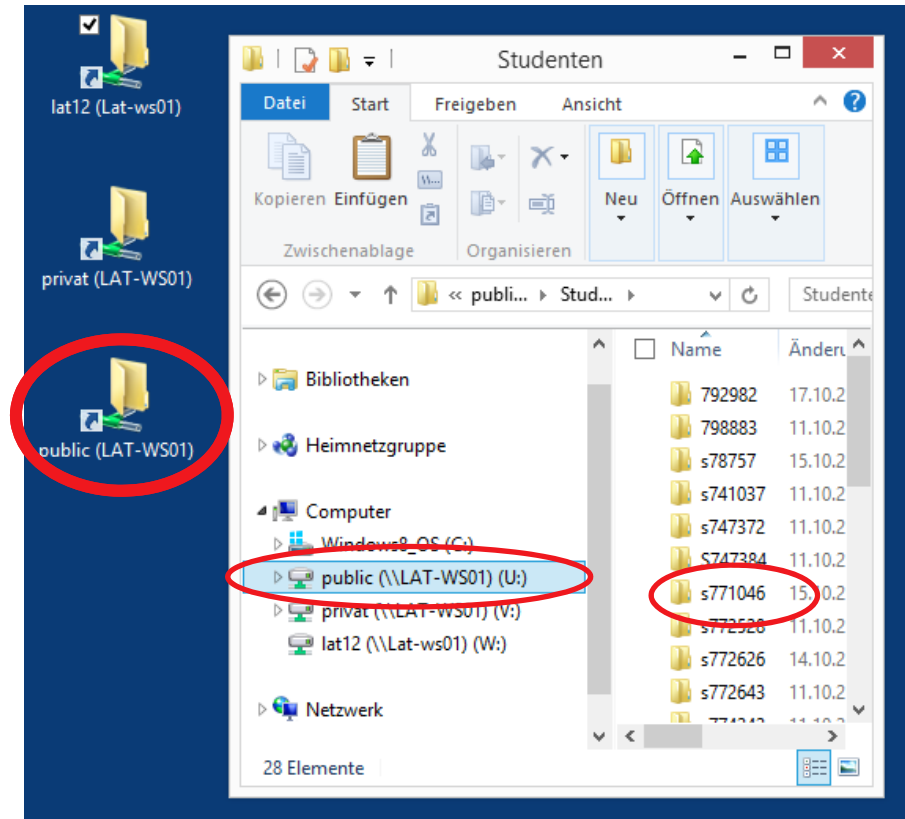


## Eigene Dateien ablegen

- auf Laufwerk U: "Public"
- Ordner "Studenten"
- in einem selbst angelegten Ordner (Matrikelnummer verwenden)
- jeder hat auf diesen Ordner lesenden und schreibenden Zugriff

## Alternative

- auf einem USB-Stick oder
- in Dropbox, GoogleDrive, ... speichern

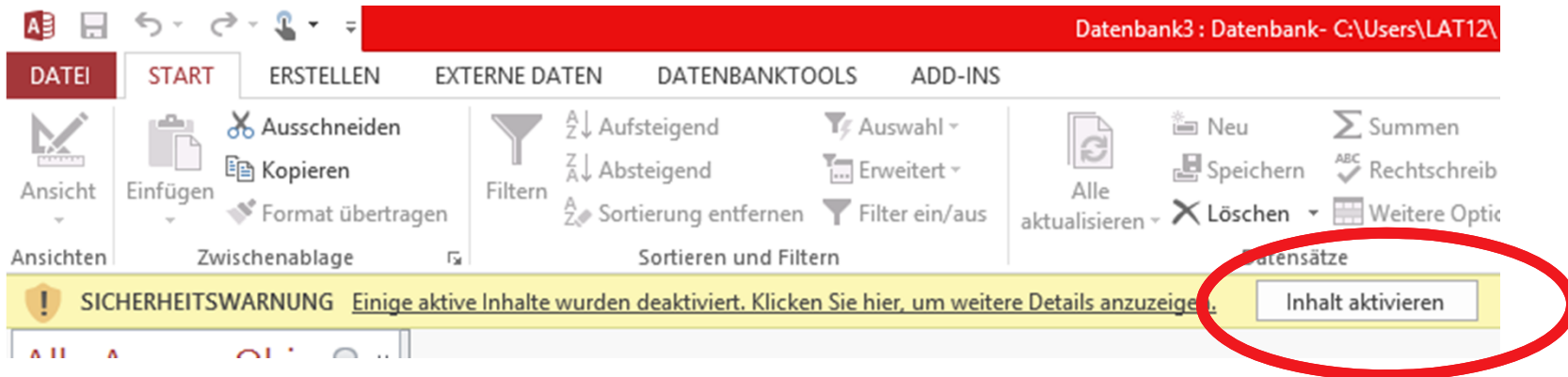


# Laborumgebung nutzen



## Erneutes Öffnen einer Access-Datenbank (nach Kopieren/Verschieben)

- bringt Sicherheitswarnung
- Warnung bestätigen mit „Inhalte aktivieren“

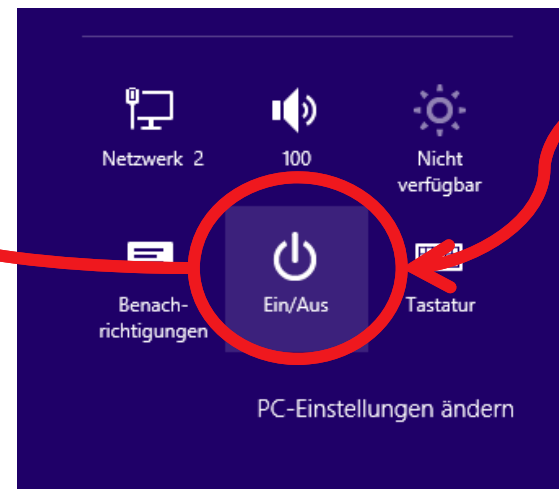




# Laborumgebung außer Betrieb nehmen

Am Ende der letzten Übungsgruppe, bitte Rechner herunterfahren!

- Mauszeiger in rechte Bildschirmecke bewegen
- Im Flyout „Einstellungen“ wählen
- Bei „PC-Einstellungen“ den Eintrag „Eins/Aus“ wählen
- Im Menü „Herunterfahren“ auswählen





BEUTH HOCHSCHULE FÜR TECHNIK BERLIN  
University of Applied Sciences

Laboreinführung

# LABOR FÜR RECHNER- UND INFORMATIONSSYSTEME

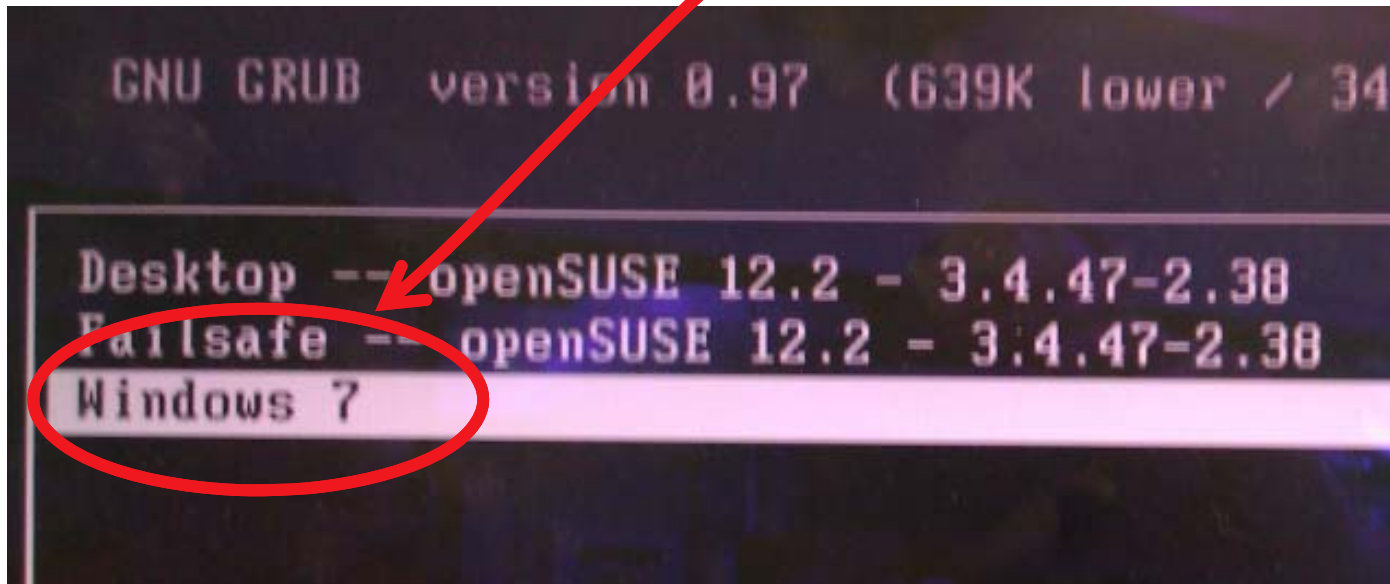


# Laborumgebung in Betrieb nehmen



## Rechner starten und Betriebssystem wählen

- Windows 7





# Laborumgebung in Betrieb nehmen

## Häufig vorzufinden: Laufender Rechner vom letzten Benutzer verlassen

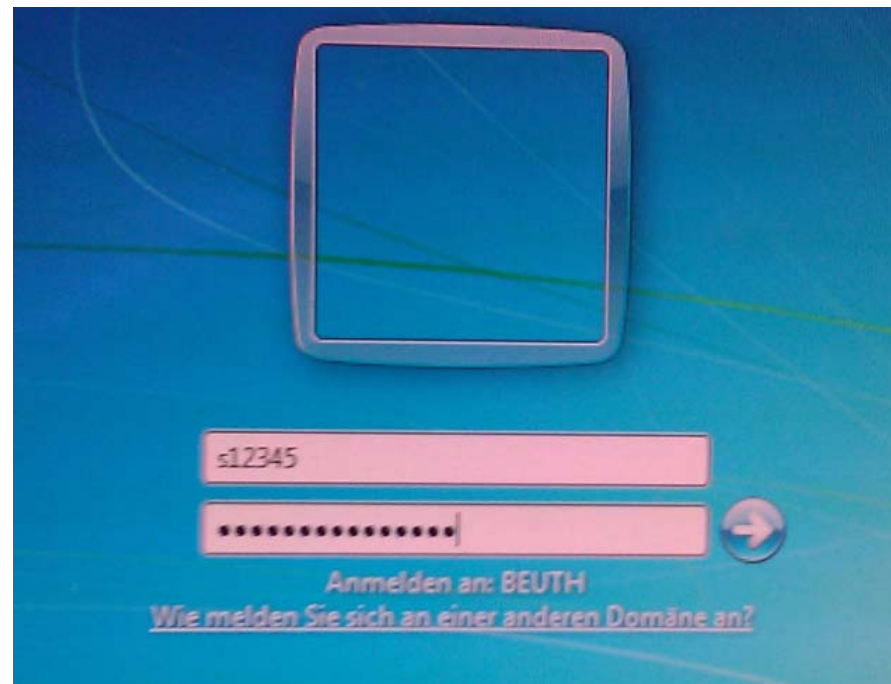
- wenn noch ein Benutzer an Windows angemeldet ist  
→ aktuellen Benutzer wechseln
- wenn Betriebssystem nicht Windows  
→ Benutzer abmelden und Rechner neu starten, um zur Betriebssystemauswahl zu gelangen

# Laborumgebung in Betrieb nehmen



## Anmeldung an den Laborrechnern

- Benutzername: s<Nr des Hochschulezugangs> (z.B. s55434)
- Passwort: <Ihr Passwort für den Hochschulzugang>  
Tipp: Das ist Ihr WLAN-Passwort



# Laborumgebung in Betrieb nehmen

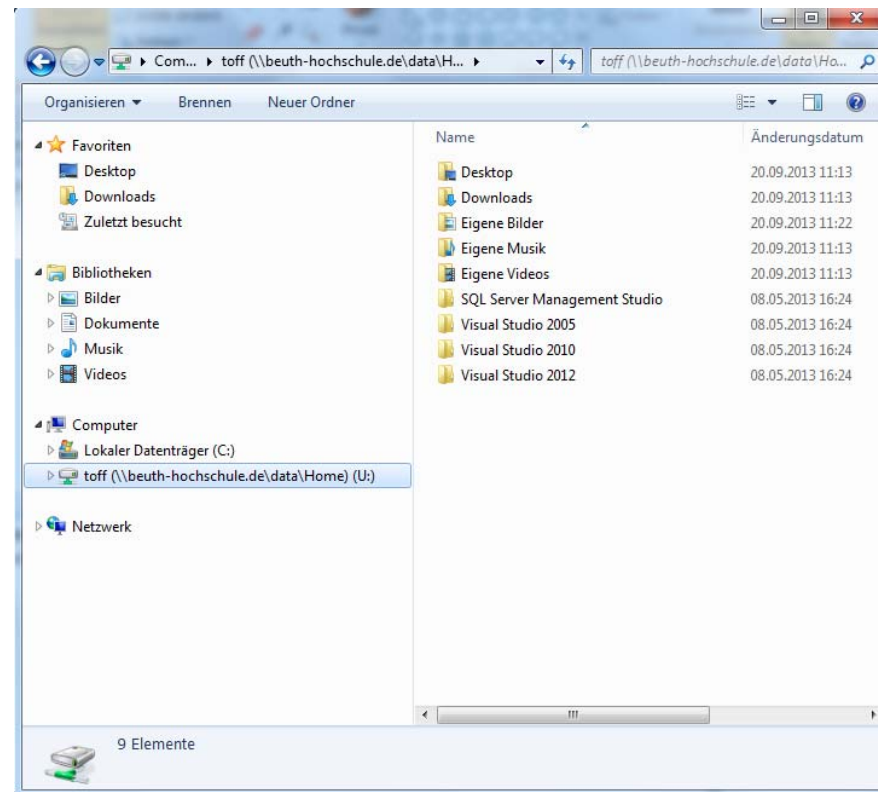


## Öffnen Sie den Windows Explorer

- Windows-Taste + e oder
- Rechtsklick auf Menü Start > "Windows-Explorer öffnen"

## Orientieren Sie sich im Windows Explorer

- U: als Laufwerk für persönliche Dateien

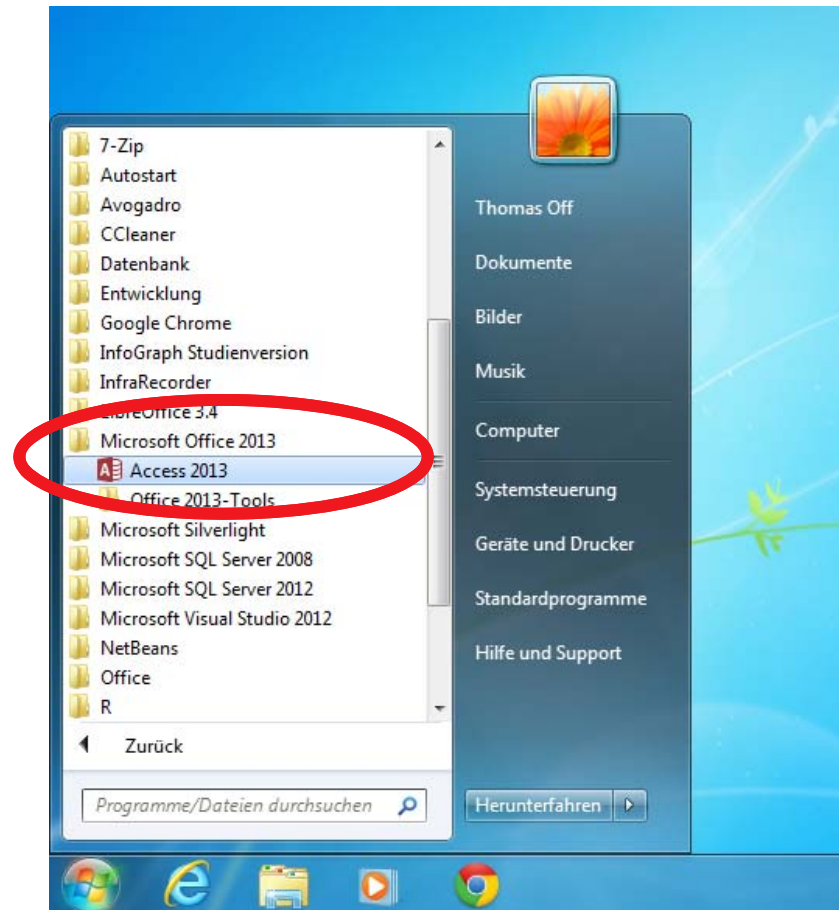


# Laborumgebung in Betrieb nehmen



## Starten Sie MS Access

- Menü Start > Alle Programme > Microsoft Office 2013 > Access 2013





# Laborumgebung in Betrieb nehmen



## Wenn Dialog "Das Wichtigste zuerst", dann

- "Später erinnern"
- Zustimmung

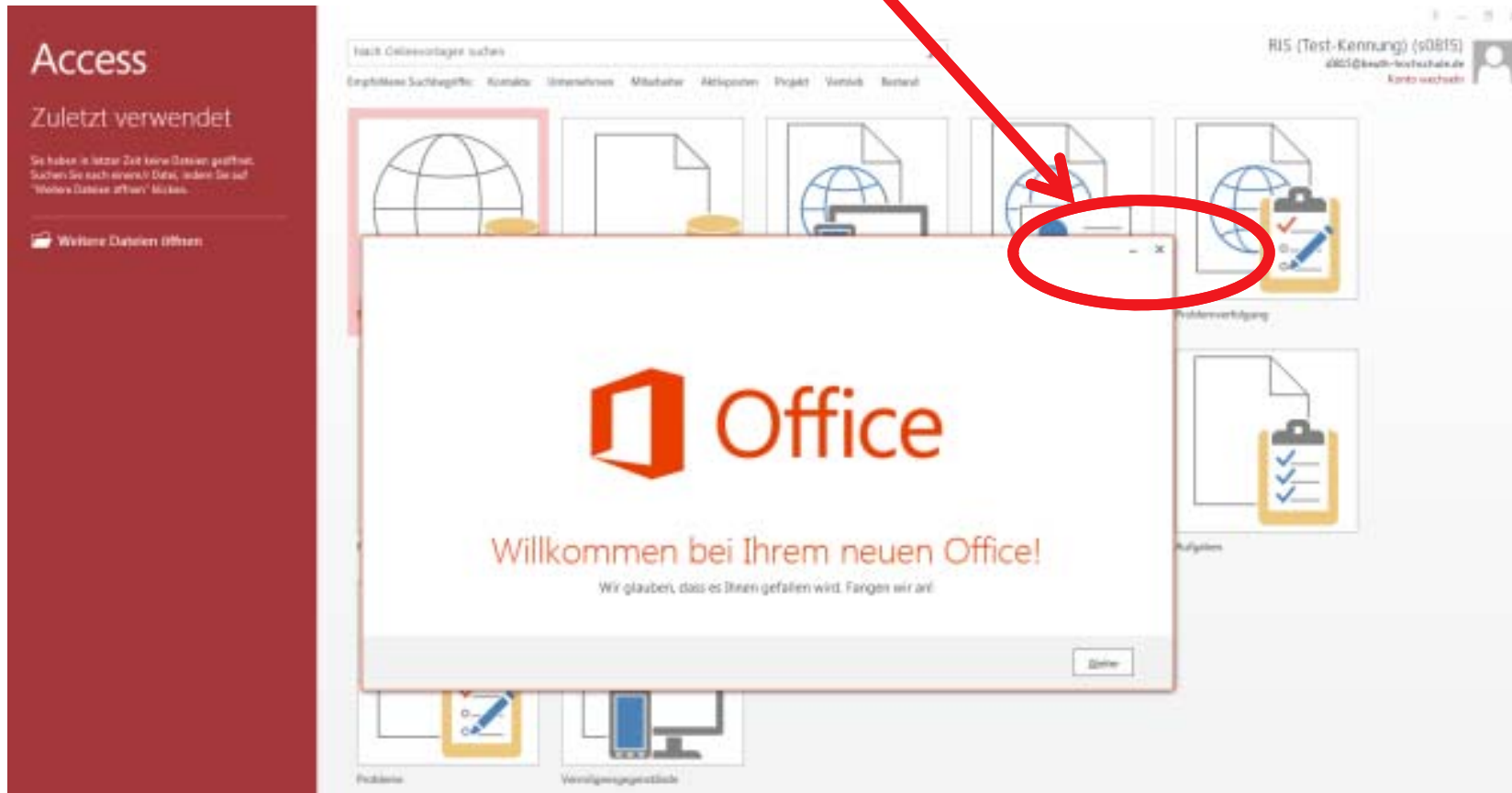
The screenshot displays the Microsoft Access application interface. On the left, the 'Access' logo is visible, along with the text 'Zuletzt verwendet' (Last used) and a message: 'Sie haben in letzter Zeit keine Dateien geöffnet. Suchen Sie nach einem/i Datei, indem Sie auf "Weitere Dateien öffnen" klicken.' Below this is a button labeled 'Weitere Dateien öffnen'. The main area shows a search bar 'Nach Onlinevorlagen suchen' and 'Empfohlene Suchbegriffe:' (Recommended search terms). Below this are two search results: 'Benutzerdefinierte Web App' and 'ABGERUFEN...'. Overlaid on this is the 'Das Wichtigste zuerst' dialog box. It contains three radio button options: 'Empfohlene Einstellungen verwenden' (Selected), 'Nur Updates installieren', and 'Später nachfragen' (Circled in red). Below these options is a 'Zustimmen' button (Circled in red). The dialog box also includes a small 'x' in the top right corner and a 'ABGERUFEN...' label on the right side.

# Laborumgebung in Betrieb nehmen



## Wenn Dialog "Willkommen bei Ihrem neuen Office!"

- mit X Dialog schließen
- nicht weiter!



# Laborumgebung in Betrieb nehmen



## MS Access 2013

### – Leere Datenbank erstellen

Nach Onlinevorlagen suchen

Empfohlene Suchbegriffe: Kontakte Unternehmen Mitarbeiter Akten Objekt Vertrieb Bestand

Zuletzt verwendet

Sie haben in letzter Zeit keine Dateien geöffnet. Suchen Sie nach einer/i Datei, indem Sie auf "Weitere Dateien öffnen" klicken.

Weitere Dateien öffnen

Melden Sie sich an, um Office optimal zu nutzen. Weitere Informationen

Leere Desktopdatenbank

Benutzerdefinierte Web App Leere Desktopdatenbank Bestandsnachverfolgung Kontakte Problemverfolgung Projektmanagement

Aufgabenverwaltung Vermögensgegenstände Projekte Aufgaben Probleme Kontakte

Ist nicht das Richtige dabei?  
Im oben angezeigten Suchfeld können Sie nach weiteren Vorlagen suchen.

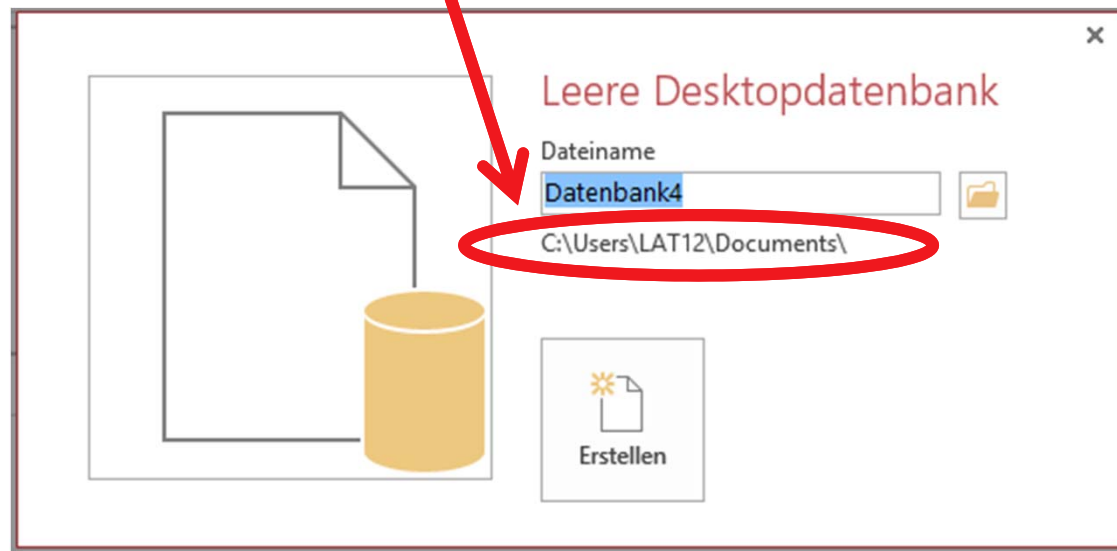
11:42 09.10.2013



# Laborumgebung nutzen

## MS Access 2013

- Namen vergeben UND
- Ablageort der neuen Datenbank merken!

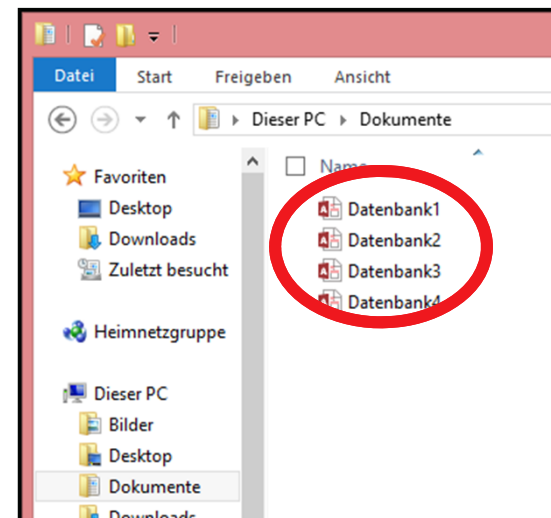
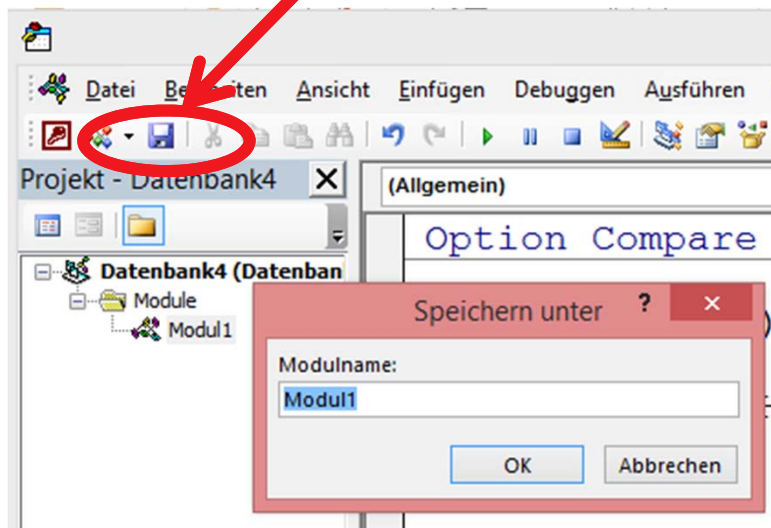


# Laborumgebung nutzen



## MS Access 2013

- Beim Speichern im Visual Basic-Editor (Disketten-Symbol in Symbolleiste) wird eine Datenbank-Datei mit dem Visual Basic-Programm gespeichert.
- Vorschlag „Modul1“ akzeptieren
- Sie müssen diese Datei an einen anderen Ort verschieben, weil sie andernfalls beim Herunterfahren gelöscht wird



# Laborumgebung nutzen

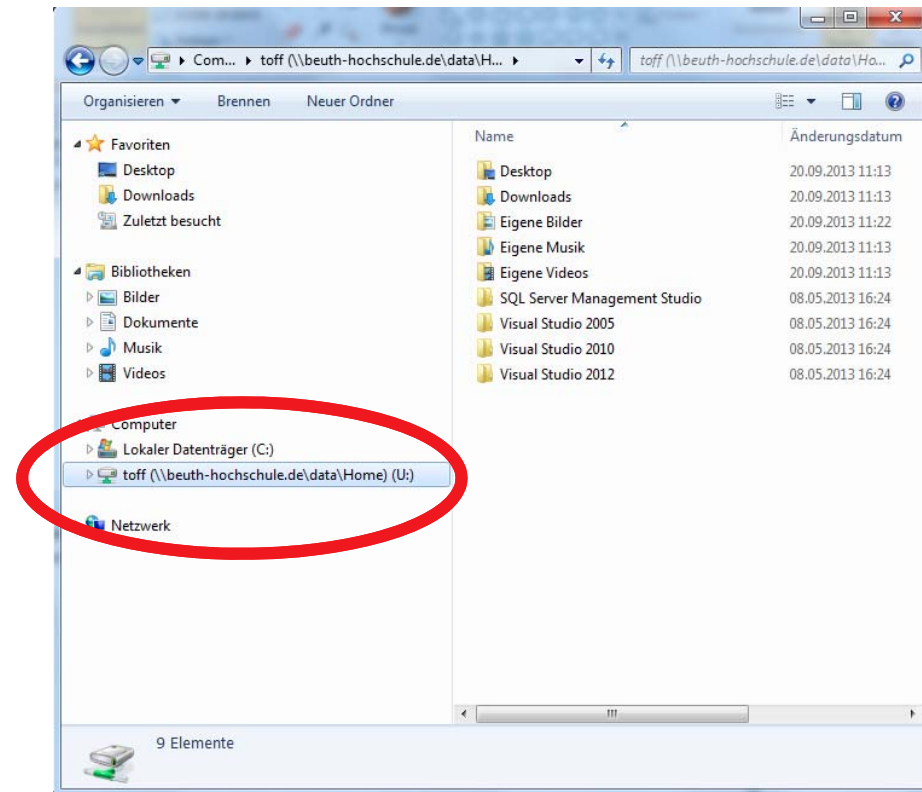


## Eigene Dateien ablegen

- auf Laufwerk U: ist persönliches Laufwerk

## Alternative

- auf einem USB-Stick oder
- in Dropbox, GoogleDrive, ... speichern

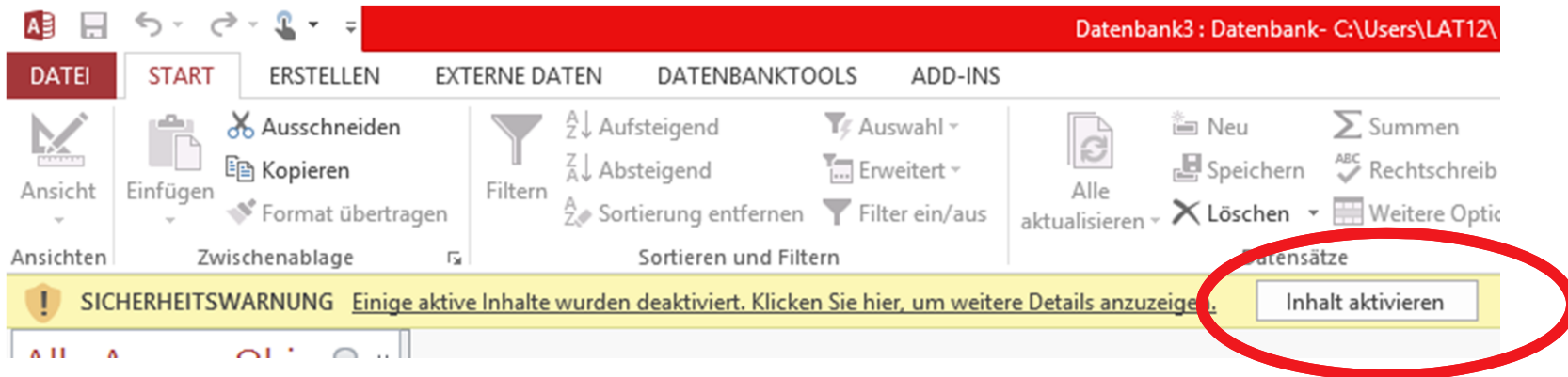


# Laborumgebung nutzen



## Erneutes Öffnen einer Access-Datenbank (nach Kopieren/Verschieben)

- bringt Sicherheitswarnung
- Warnung bestätigen mit „Inhalte aktivieren“





# Laborumgebung außer Betrieb nehmen

## Nach der Übung Abmelden

- Menü Start > Menüpunkt "Abmelden"

## Am Ende der letzten Übungsgruppe, bitte Rechner herunterfahren!

- Menü Start > Menüpunkt "Herunterfahren"





BEUTH HOCHSCHULE FÜR TECHNIK BERLIN  
University of Applied Sciences

Laboreinführung

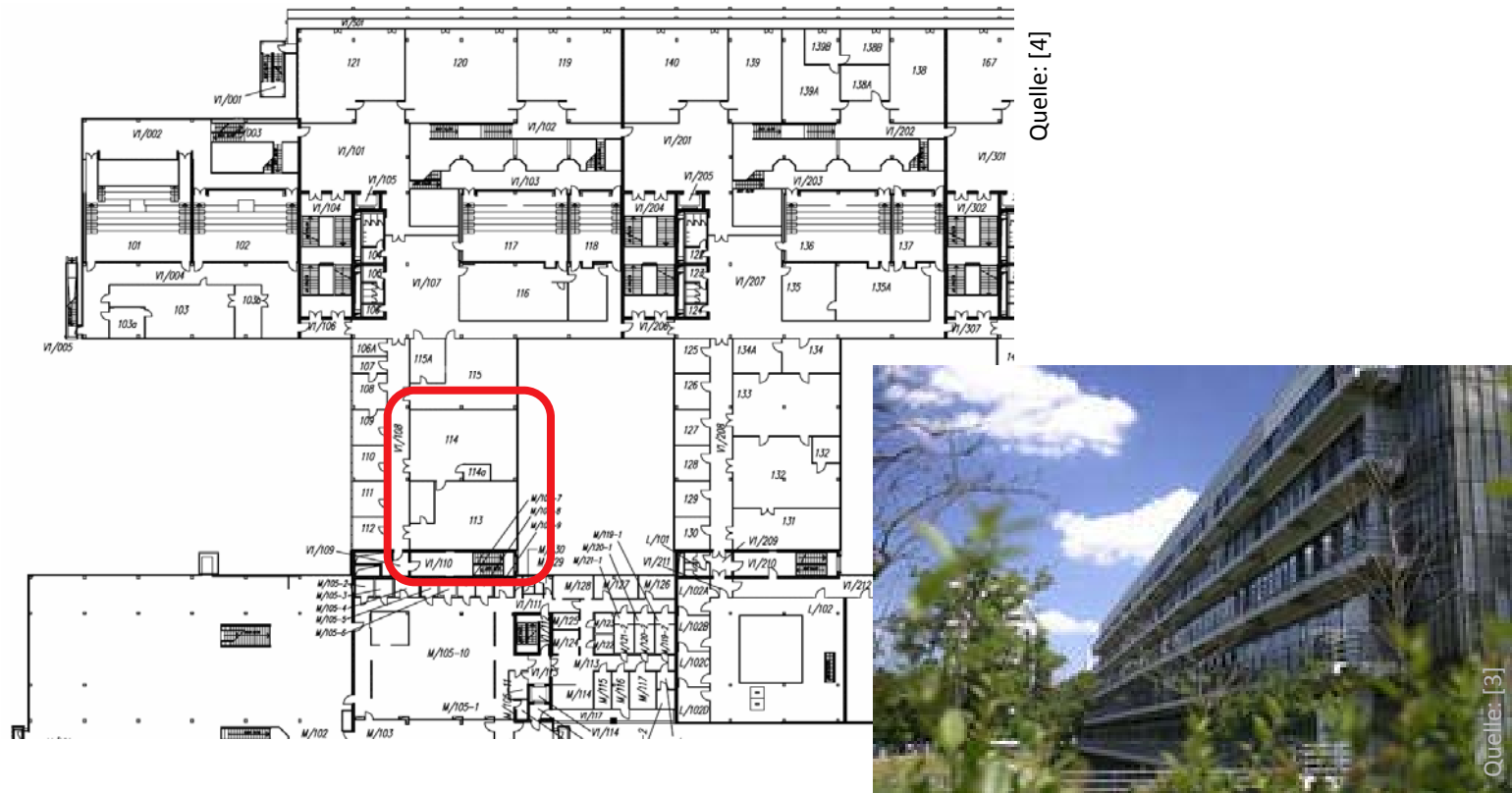
# LABOR FÜR INFORMATIK-SERVICE

# Labor für Informatik-Service



## Raum

- D 113 L / D 114 L in Haus Bauwesen



## Weitere Informationen

- <http://labor.beuth-hochschule.de/lis/>



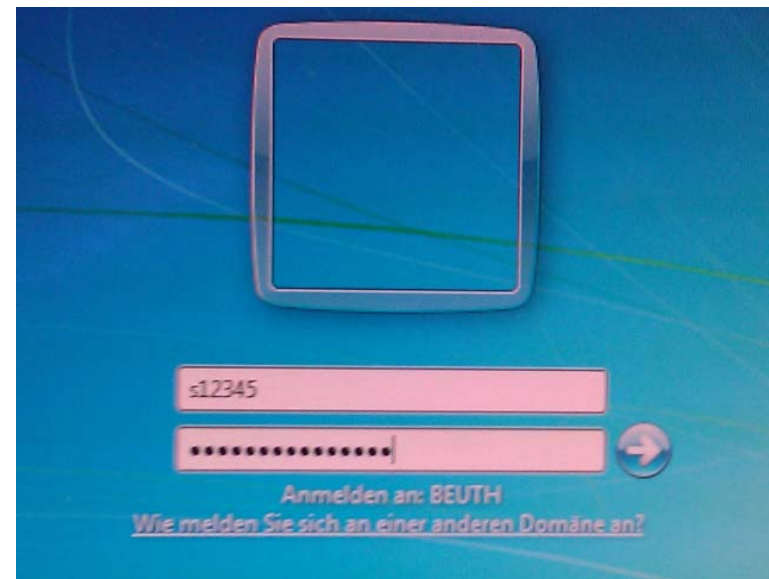
# Laborumgebung in Betrieb nehmen

## Anmeldung an den Laborrechnern

- Benutzername: **s<Matrikelnummer>** (z.B. s789234)
- Passwort
  - bei der ersten Anmeldung: **s<Matrikelnummer>** (z.B. s789234)
  - Änderung notwendig, merken Sie sich Ihr neues Passwort!
  - Vergessenes Passwort Herrn Carsten Kudwien (Labormitarbeiter) melden (Raum: 111, [ckudwien@beuth-hochschule.de](mailto:ckudwien@beuth-hochschule.de))

## Hinweis

- Studierende, die im letzten Semester bereits ein Benutzerkonto im Labor für Informatik Service (D 113L oder D114L) hatten, können dieses auch in diesem Semester weiter benutzen.





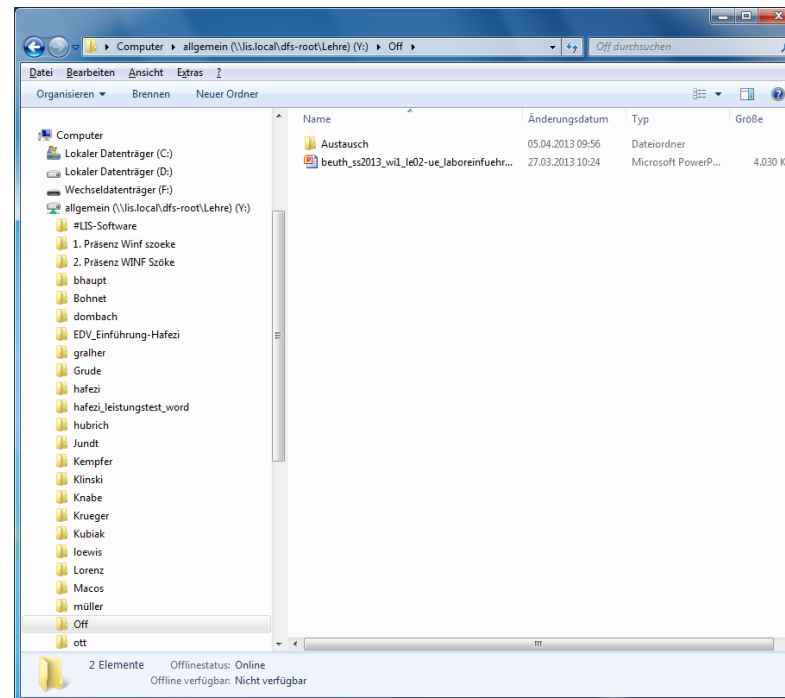
# Laborumgebung in Betrieb nehmen

## Öffnen Sie den Windows Explorer

- Windows-Taste + e oder
- Rechtsklick auf Menü Start > "Windows-Explorer öffnen"

## Orientieren Sie sich im Windows Explorer

- Z: als Laufwerk für persönliche Dateien
- Y: als Laufwerk für Unterlagen des Dozenten, Studierende haben lesenden Zugriff

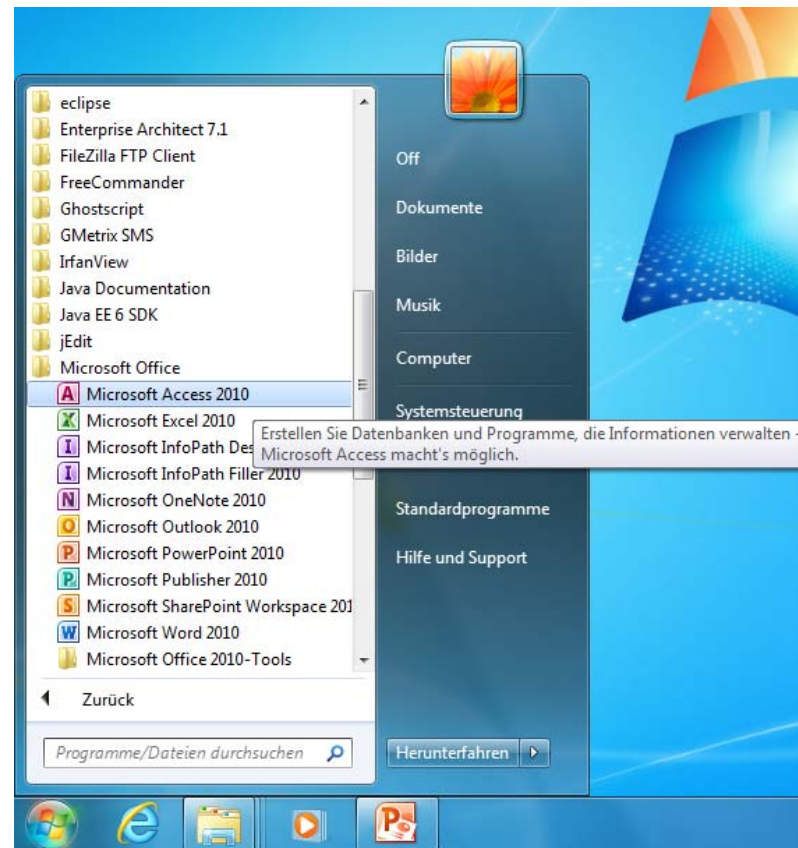


# Laborumgebung in Betrieb nehmen



## Starten Sie MS Access

- Menü Start > Alle Programme > Microsoft Office > Microsoft Office Access 2010



# Fragen?





# Laborumgebung außer Betrieb nehmen

## Nach der Übung Abmelden

- Menü Start > Menüpunkt "Abmelden"

## Am Ende der letzten Übungsgruppe, bitte Rechner herunterfahren!

- Menü Start > Menüpunkt "Herunterfahren"



# Inhalt

## Je Gruppe (ca. 45 min)

- Laborausstattung kennenlernen
- Laborumgebung in Betrieb nehmen
- Fragen
- Im Anschluss: Kurze Wiederholungsübung (LE 01, siehe separate Präsentationsfolien)





# Quellen

- [1] Beuth Hochschule für Technik Berlin: Gebäudezeichnungen Haus Gauß, Grundriss Haus Gauss EG. [http://www.beuth-hochschule.de/fileadmin/oe/bau/dokumente/zeichnungen/gauss/Grundriss\\_Haus\\_Gauss\\_EG\\_A3.pdf](http://www.beuth-hochschule.de/fileadmin/oe/bau/dokumente/zeichnungen/gauss/Grundriss_Haus_Gauss_EG_A3.pdf)
- [2] Beuth Hochschule für Technik Berlin: Gebäudezeichnungen Haus Gauß, Haus Gauß. <http://www.beuth-hochschule.de/699/>
- [3] Beuth Hochschule für Technik Berlin: Gebäudezeichnungen Haus Bauwesen, Haus Bauwesen. <http://www.beuth-hochschule.de/697/>
- [4] Beuth Hochschule für Technik Berlin: Gebäudezeichnungen Haus Bauwesen, Grundriss Haus Bauwesen 1. OG. [http://www.beuth-hochschule.de/fileadmin/oe/bau/dokumente/zeichnungen/bauwesen/Bauwesen\\_OG1.pdf](http://www.beuth-hochschule.de/fileadmin/oe/bau/dokumente/zeichnungen/bauwesen/Bauwesen_OG1.pdf)



BEUTH HOCHSCHULE FÜR TECHNIK BERLIN  
University of Applied Sciences

# Übungen zur Wirtschaftsinformatik LE00 – Laboreinführung

Prof. Dr. Thomas Off

[www.ThomasOff.de/lehre/beuth/wi1](http://www.ThomasOff.de/lehre/beuth/wi1)